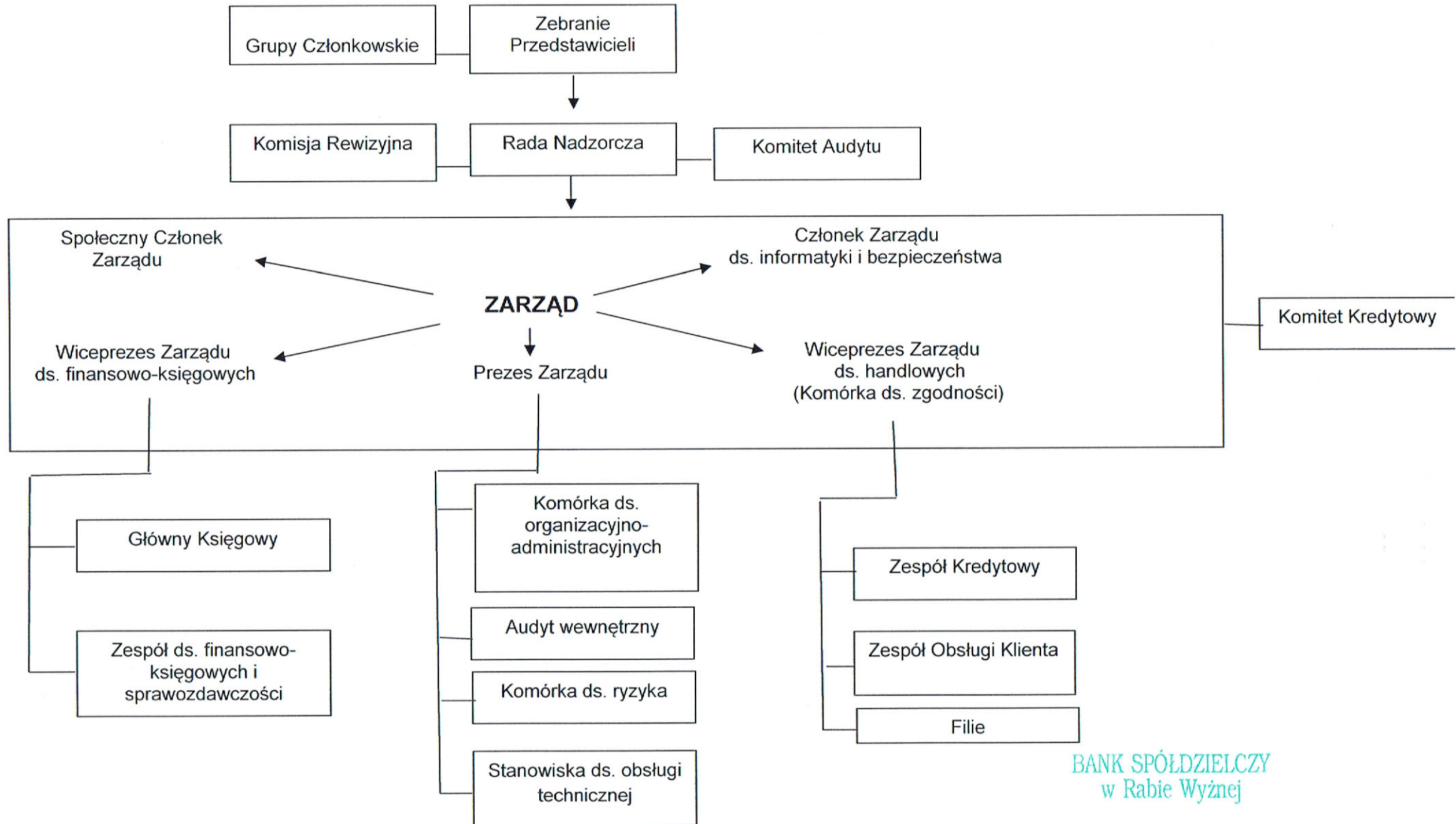


Struktura Organizacyjna Banku Spółdzielczego w Rabie Wyżnej



BANK SPÓŁDZIELCZY
w Rabie Wyżnej

**PRZEWODNICZĄCY
RADY NADZORCZEJ**
mgr Adam Sawina

PREZES ZARZĄDU BS
mgr Halina Szweczyk

WICEPREZES ZARZĄDU BS
mgr Jolanta Żegleń

WICEPREZES ZARZĄDU BS
mgr Danuta Zagata