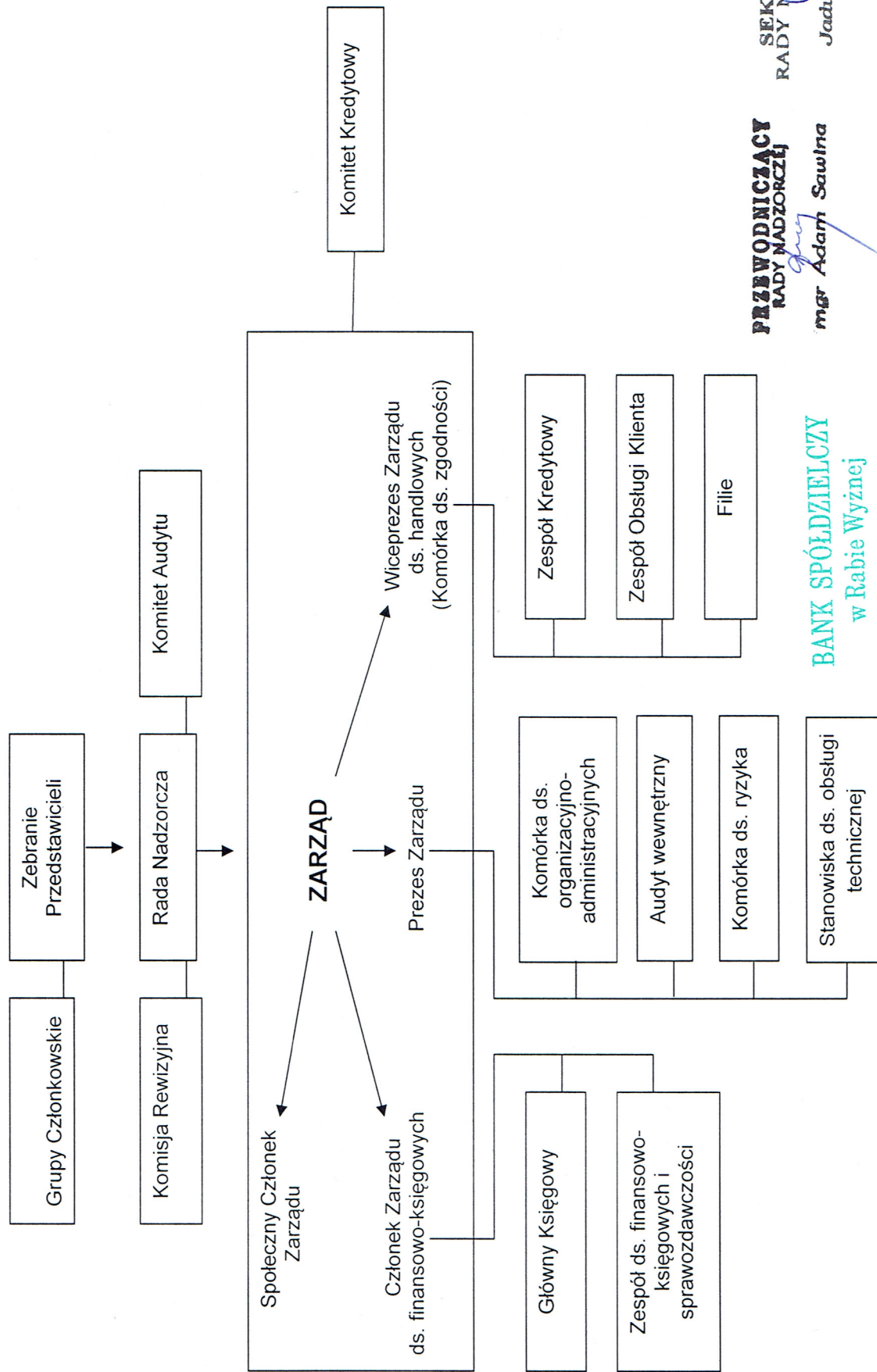


## Struktura Organizacyjna Banku Spółdzielczego w Rabie Wyżnej



**PRZEWODNICZĄCY  
RADY NADZORCZEJ**

*mgr Adam Sawina*

**SEKREJTARZ  
RADY NADZORCZEJ**

*Jadwiga Pyka*

**BANK SPÓŁDZIELCZY  
w Rabie Wyżnej**

**PRZEWODNICZĄCY  
ZARZĄDU BS**

*mgr Halina Szewczyk*

**WICEPREZES ZARZĄDU BS**

*mgr Daria Zagata*

**CZŁONEK ZARZĄDU BS**

*mgr Lukasz Morzywotek*